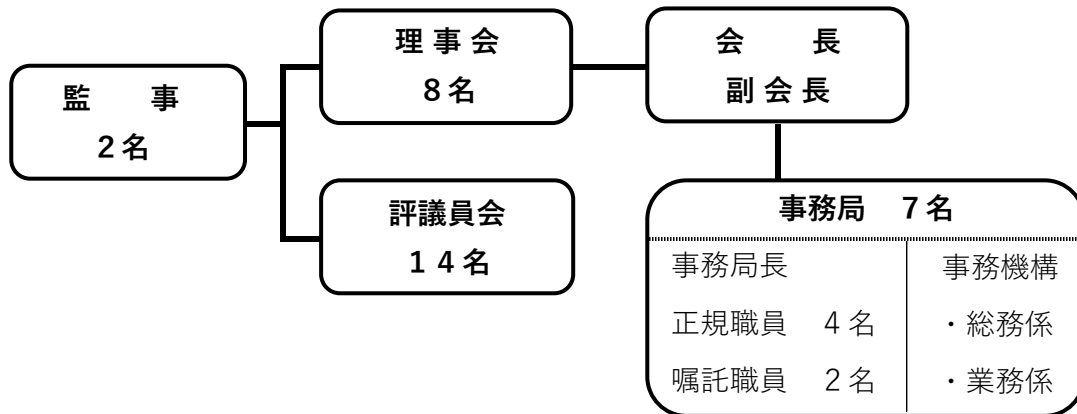


川本町社会福祉協議会 組織図

(令和5年8月1日現在)



○主な事業

- ・ 総合相談事業
- ・ 地域福祉事業
- ・ 生活困窮者自立相談支援事業（町委託）
- ・ 日常生活自立支援事業（県社協委託）
- ・ 子育てサポートセンター運営（町委託）
- ・ 介護予防・生きがい活動支援事業（町委託）
- ・ ボランティア会事務局（町委託）
- ・ 老人クラブ連合会事務局（町委託）
- ・ 民生児童委員協議会事務局（町委託）
- ・ 人材センター事務局（町委託）
- ・ 災害ボランティアセンター運営事業
- ・ 日本赤十字社島根県支部川本町分区事務局（町委託）
- ・ 島根県共同募金会川本町共同募金委員会（県共募）